

**WITTIG**<sup>®</sup>

An Ingersoll Rand Business

# Drehschieber-Lösungen

Für Vakuum und Druck entwickelt



[www.wittigsystems.com](http://www.wittigsystems.com)



## Wittig Drehschieber- Lösungen

Wittig Industrial Systems liefert kundenspezifische Lösungen für Vakuum und Druck. Wittig Drehschieber-Kompressoren und Vakuumpumpen bieten herausragende Zuverlässigkeit und Wirtschaftlichkeit für jede Anwendung und jede Branche.

Unsere hochwertigen Maschinen eignen sich für unzählige Anwendungen und Kunden in der ganzen Welt. Wir haben uns einen Ruf als anerkannter Lieferant von technisch fortschrittlichen Vakuum- und Drucklösungen erarbeitet, der allen Ebenen der Industrie maximale Wertschöpfung, Zuverlässigkeit und Leistung bietet.

Unser globales Know-how, unser unübertroffenes und umfassendes Sortiment von branchenführenden Produkten und unsere reaktionsschnellen, vor Ort ansässigen Serviceteams versetzen uns in die Lage, innovative, hochwertige, zuverlässige und energieeffiziente industrielle Anlagen, Technologien und Services mit den niedrigsten Lebenszykluskosten zu entwickeln.

### Wir haben Geschichte!

Dem Pioniergeist von Karl Wittig ist es zu verdanken, dass im Jahre 1908 der Drehschieber-Kompressor erfunden wurde. Die Idee, mit einem einfachen, rotativen Prozess Gase und Luft zu verdichten, wurde im Laufe der Jahrzehnte weiterentwickelt und bis zur Perfektion verbessert.

Das wesentliche Merkmal der Technologie ist, dass die Drehschieber zur Verdichtung der Luft keinen direkten Kontakt mit dem Kompressorgehäuse haben. Ein dynamischer Schmierfilm verhindert den Kontakt zwischen dem Gehäuse und den Schiebern, sodass keinerlei Verschleiß auftritt.

Unsere Technologien umfassen:

- Drehschieber-Luftkompressoren
- Drehschieber-Gaskompressoren
- Drehschieber-Vakuumpumpen





## Typische Anwendungsbereiche

- Biogas und Kläranlagengas
- Abdampfgase
- Hohlglasherstellung
- Wasserstoffverdichtung
- Kohleminen-Gasextraktion, Verdichtung von Erdgas
- Flüchtige organische Verbindungen (FOV)
- Offshore
- Vakuumanwendungen
- Reingase
- Toxische Gase
- Verdichtung von Fackelgas in Raffinerien, Verdichtung von Koksofen- und Hochofengas, Frischgas
- Druckluftanwendungen
- Zement
- Bergbau

## Drehschieber-Technologie

- Hohe volumetrische Effizienz ermöglicht niedrige Drehzahlen von lediglich 1480 U/min
- Zwei Lager – keine axialen Kräfte
- Sehr niedriger Wärmeverlust
- Niedriger Energieverbrauch
- Perfekte Schmierung mit Ölfilm zwischen Schiebern und Gehäuse (kein Verschleiß)
- Pulsationsfreie Verdichtung
- Unkomplizierte und einfache Wartung
- Lange Lebensdauer
- Bis zu 100.000 Betriebsstunden ohne Überholung



„Zuverlässige und energieeffiziente industrielle Anlagen, Technologien und Services mit den niedrigsten Lebenszykluskosten“



## Das Wittig Portfolio

Wittig ist die erste Wahl für Branchen wie die Biogasförderung, Schifffahrt und Offshore-Anwendungen, Glasherstellung sowie Bergbau, Verkokung und Prozessgasverarbeitung – in denen Zuverlässigkeit und Effizienz unerlässlich sind. Seit vielen Jahrzehnten entwickelt und fertigt Wittig ein beeindruckendes Portfolio von leistungsstarken, langlebigen und zuverlässigen Vakuumpumpen und Kompressoren für Gas- und Luftanwendungen.

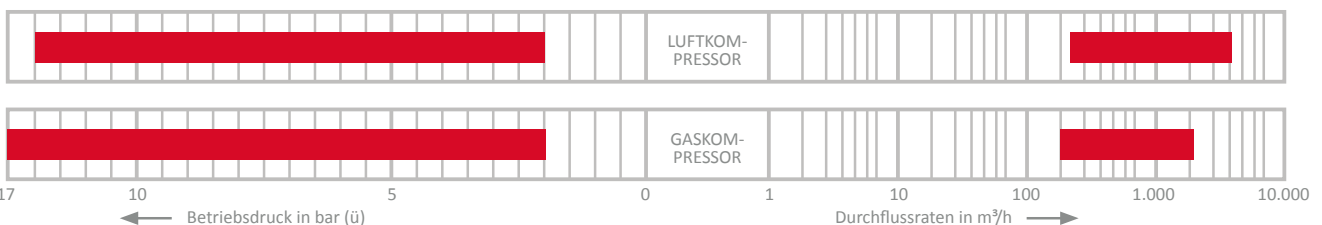
### Drehschieber-Luftkompressoren - RO L

250 bis 6000 m<sup>3</sup>/h  
2 bis 15 bar ü



### Drehschieber-Gaskompressoren - RO G

200 bis 3000 m<sup>3</sup>/h  
2 bis 17 bar ü





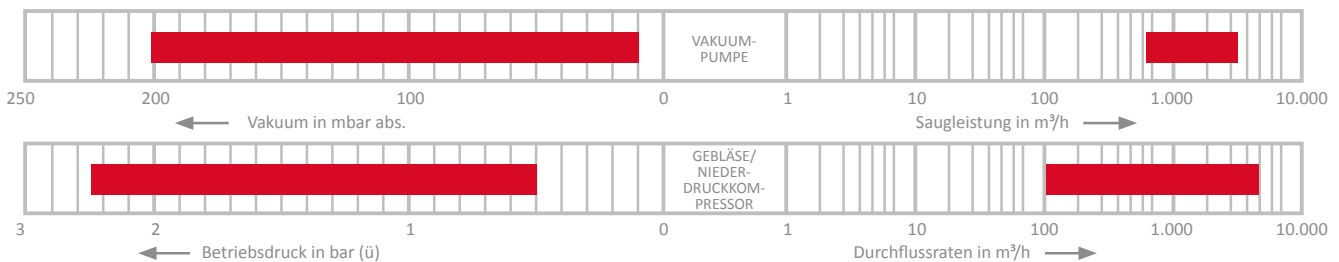
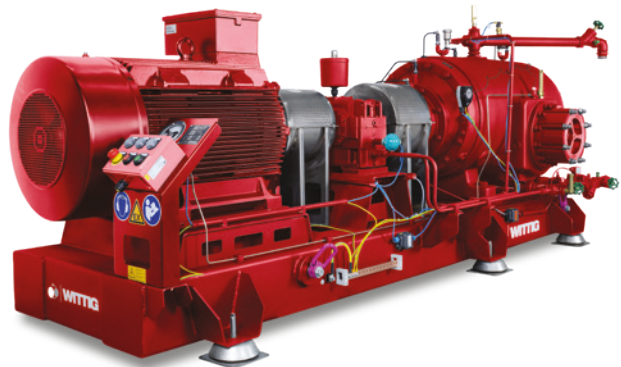


**Drehschieber-Vakuumpumpen - WPSO**

720 bis 4500 m<sup>3</sup>/h  
10 bis 200 mbar abs.

**Drehschieber-Gebläse/Niederdruckkompressoren - RVA**

100 bis 5000 m<sup>3</sup>/h  
0,5 bis 2,5 bar ü



## Originalersatzteile und professioneller Service für beruhigende Sicherheit

INGERSOLL RAND umfassendes internationales Netzwerk von Technikern, Wartungsexperten und Vertriebskräften gewährleistet maximale Betriebssicherheit. Unsere Originalersatzteile und Schmiermittel sind auf optimale Leistung und Effizienz ausgelegt, werden nach der Bestellung innerhalb von Stunden versendet und von Wartungsexperten geliefert und eingebaut, die Teil unseres Teams sind.

Wir bieten Ihnen Originalersatzteile und professionellen Service für höhere Verfügbarkeit, mehr Leistung und ein besseres Preis-Leistungsverhältnis, um Ihre Rentabilität zu steigern.

**Drehschieber-Technologie – entwickelt, gefertigt und geliefert von Wittig.**

- Ersatzteillieferungen für lagervorrätige Teile innerhalb von 24 Stunden
- Wartungssätze
- Individuell abgestimmte Wartungsverträge
- Qualifizierte Komplettüberholung Ihrer Druckluftanlage
- Service-Schulungen für Kunden mit kompetenter Beratung bei Aufbau, Betrieb und Wartung der Maschinen

## INGERSOLL RAND Die **ultimate** Technologieauswahl

INGERSOLL RAND entwickelt, fertigt, vertreibt und wartet Schrauben-, Hubkolben- und Rotationskompressoren sowie mehrstufige, Drehkolben- und Zentrifugalgebläse.

INGERSOLL RAND bedient primär die Endmärkte industrielle Fertigung, Transport, Energie, Bergbau, Bauwesen, Umwelttechnik sowie Lebensmittel und Getränke. Die Gardner Denver Industrials Group bietet eine breite Palette von Druckluft- und Vakuumlösungen an, die eine große Bandbreite an Technologien für End- und OEM-Kunden weltweit umfassen.

Ingersoll Rand verfolgt eine Politik der kontinuierlichen Verbesserung. Wir behalten uns daher das Recht vor, technische Daten und Preise ohne vorherige Ankündigung zu ändern.

**Gardner Denver Schopfheim GmbH**

WITTIG Vertriebsabteilung  
Johann-Sutter-Straße 6+8  
79650 Schopfheim  
Deutschland

Tel.: +49 7622 392 - 367

Zertifiziert durch:

